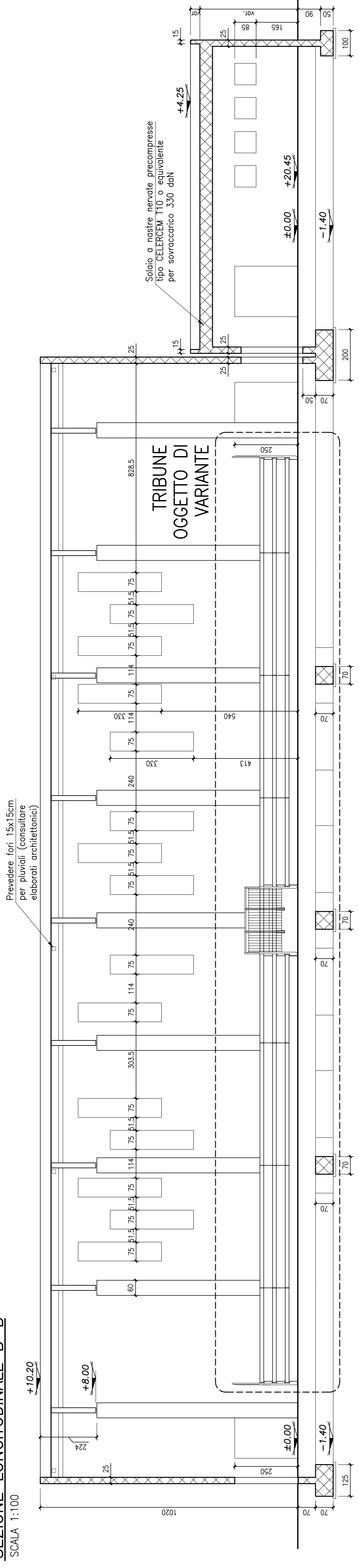
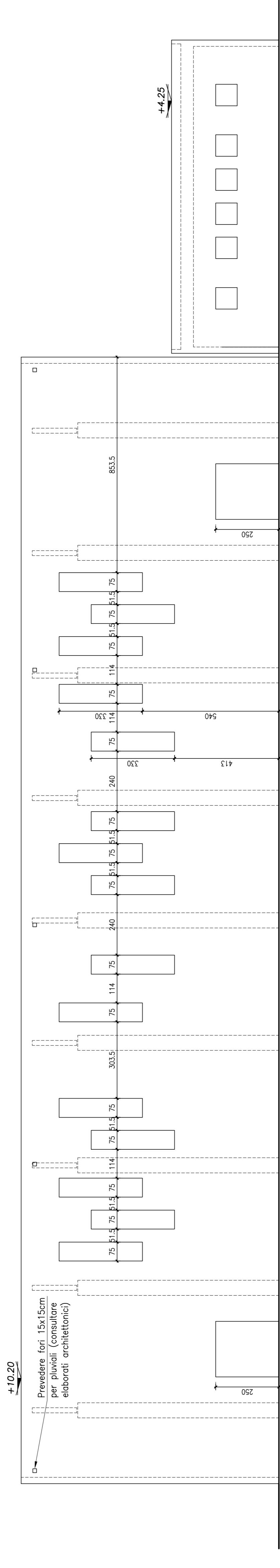


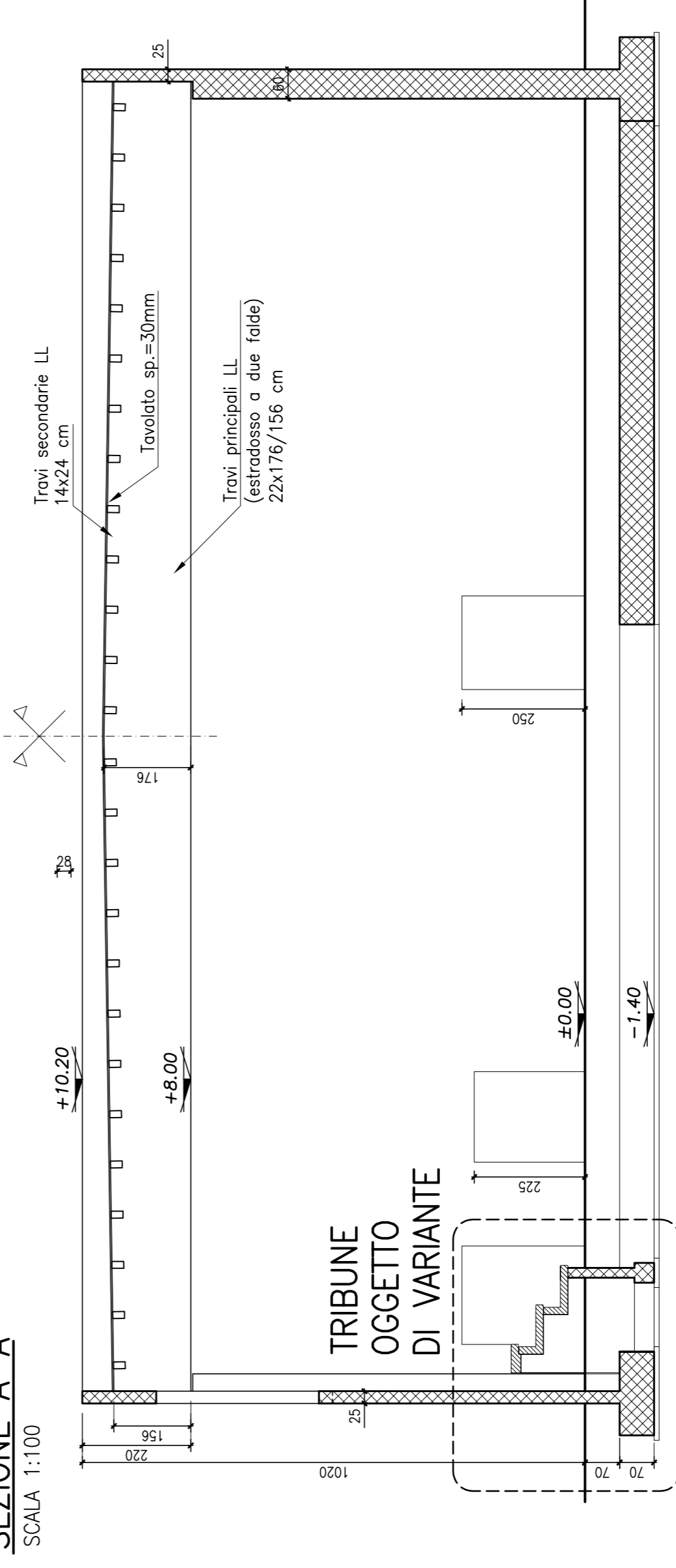
**SEZIONE LONGITUDINALE B-B**  
SCALA 1:100



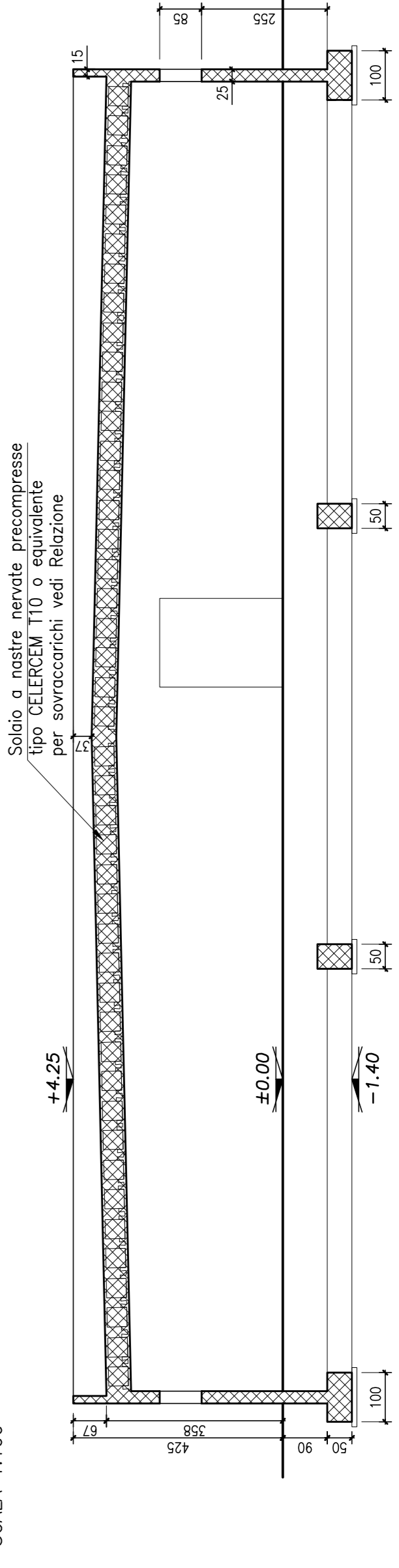
**VISTA C-C (LATO OVEST)**  
SCALA 1:100



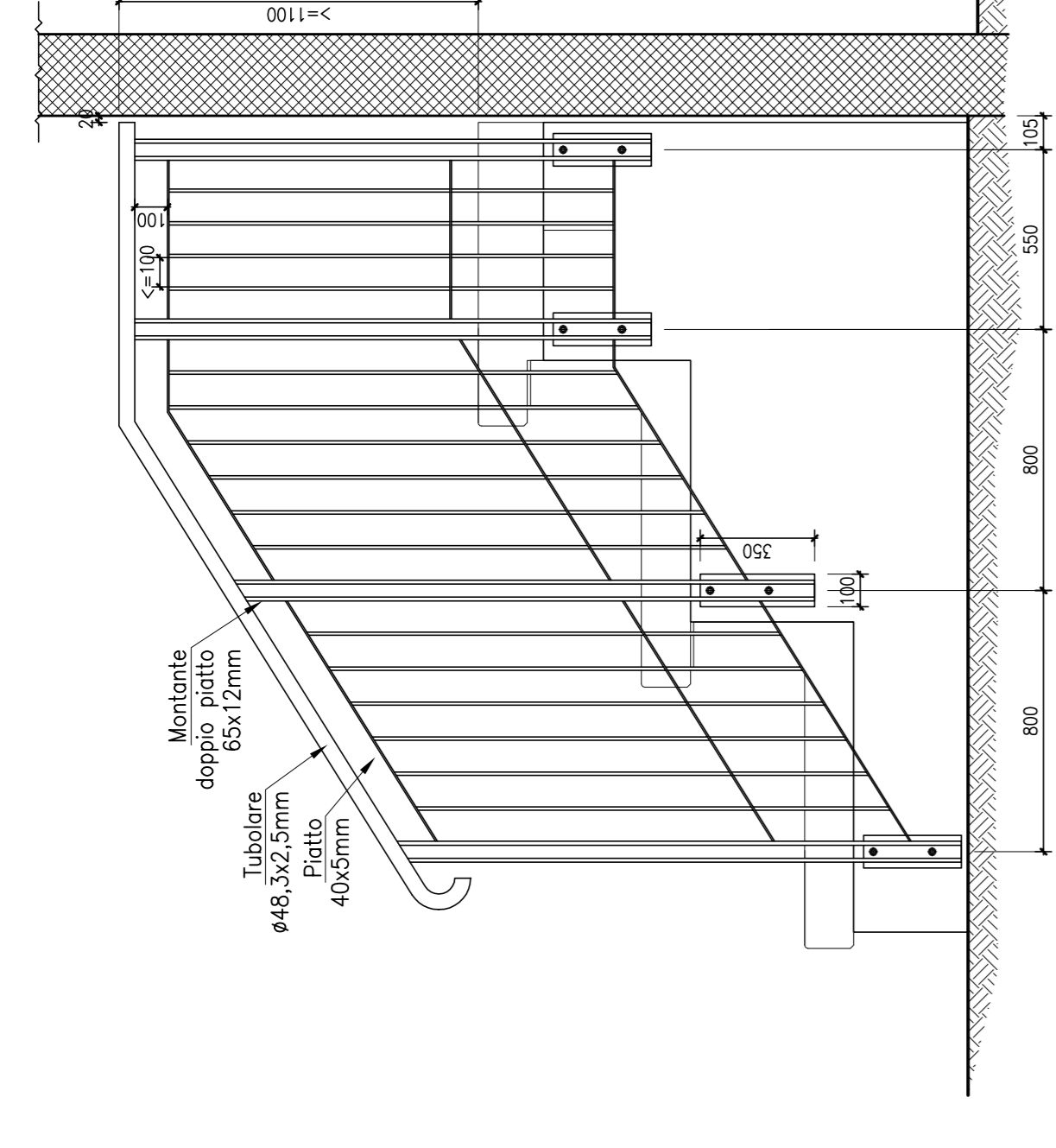
**SEZIONE A-A**  
SCALA 1:100



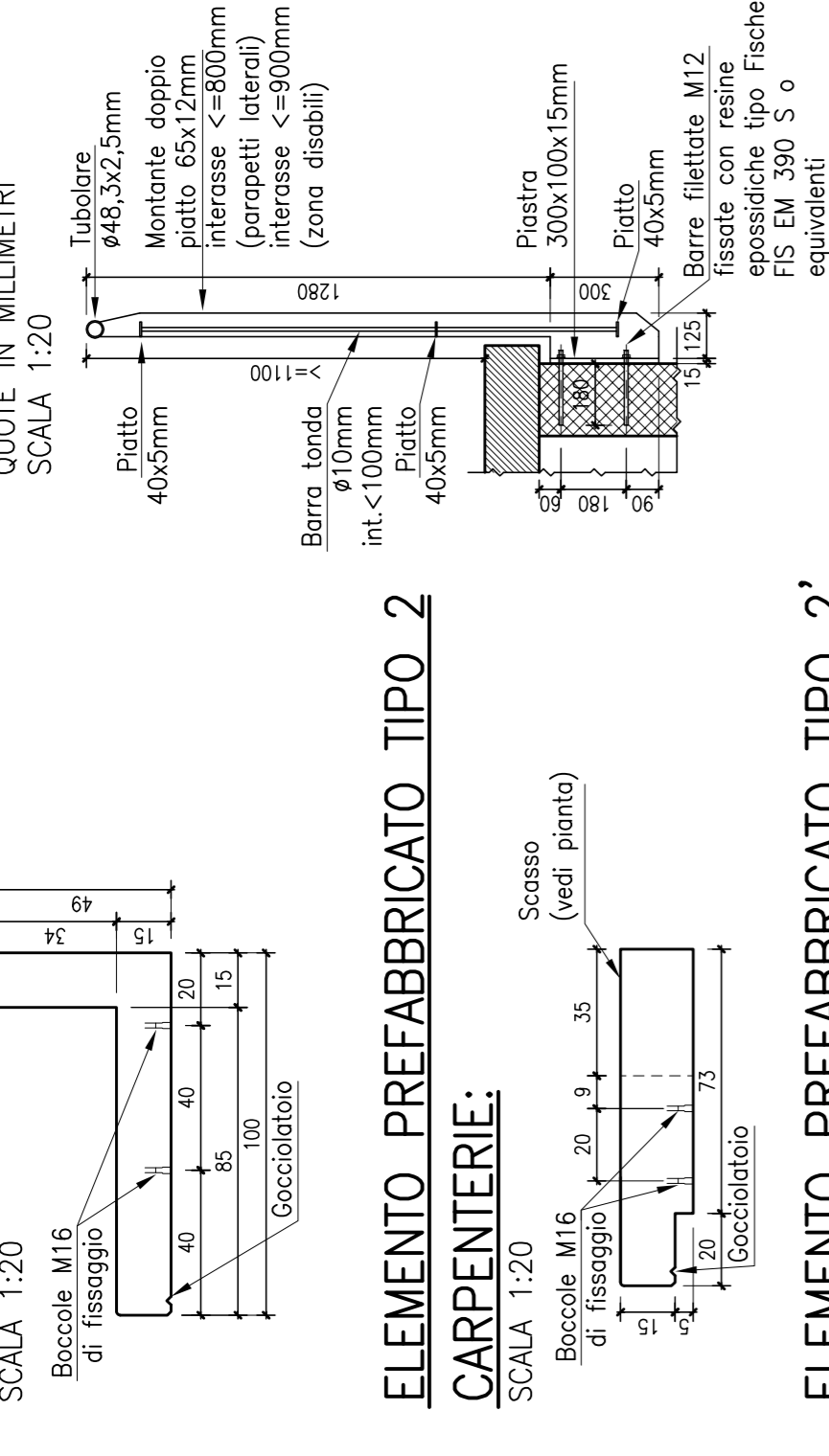
**SEZIONE C-C**  
SCALA 1:100



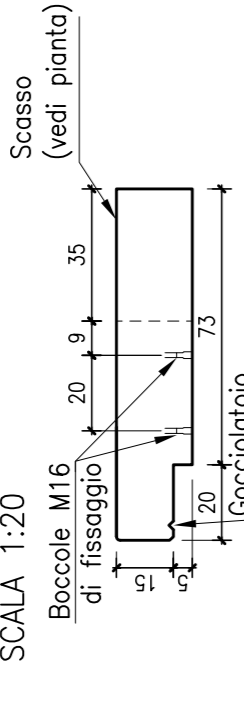
**TRIBUNE: PARAPETTO LATERALE**  
QUOTE IN MILLIMETRI  
SCALA 1:20



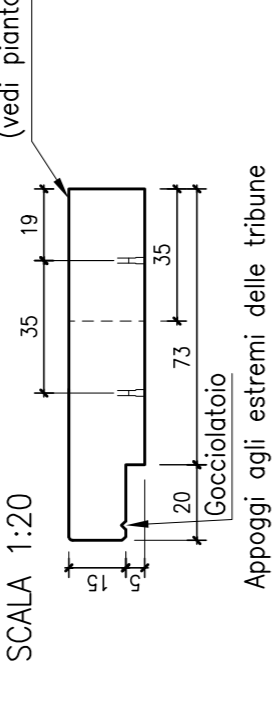
**ELEMENTO PREFABBRICATO TIPO 1**  
**CARPENTERIE:**  
SCALA 1:20



**ELEMENTO PREFABBRICATO TIPO 2**  
**CARPENTERIE:**  
SCALA 1:20



**ELEMENTO PREFABBRICATO TIPO 2'**  
**CARPENTERIE:**  
SCALA 1:20



**PRESCRIZIONI SUI MATERIALI**

**CALCESTRUZZO:**  
CONFORMITÀ ALLA UNI EN 206-1 E UNI 11104  
FONDAZIONI, MURETTI E OPERE IN C.A. C28/35 (R<sub>ck</sub>>35 N/mm<sup>2</sup>)  
GETTI IN OPERA PER SOALTO A LASTRE NERATE IN C.A. C45/55 (R<sub>ck</sub>>55 N/mm<sup>2</sup>)  
MAGRONI (spessore min. 10cm) C12/15 (R<sub>ck</sub>>15 N/mm<sup>2</sup>)  
CLASSE DI ESPOSIZIONE XC4 PER ELEMENTI IN C.A.  
DIAMETRO MAX INERTI 20 mm  
CLASSE DI CONTENUTO IN CLORURI CL. 0.20  
CLASSE DI CONSISTENZA S4 FLUIDA

**ACCINO PER CA: BARRE e RETI ELS AD ADERENZA MIGLIORATA B450C**  
1.15 <= (l<sub>0</sub>/l<sub>k</sub>) < 1.35 e (l<sub>0</sub>/l<sub>nom</sub>) <= 1.25

**ACCINO PER CARPENTERIE METALLICHE:**  
PER PROFILI A SEZIONE APERTA: S 275  
PER PROFILI A SEZIONE CAW: S 275H  
BULLONI E BARRE FILETATE: ALTA RESISTENZA CL. 8.8  
SALDATURE: CLASSE 1, CORDONI D'ANGOLO a-groto>0.7xsp.min

**LEGNO:**  
TRAVI PRINCIPALI: LAMELLARE GL24H (UNI EN 1194)  
TRAVI SECONDARIE: LAMELLARE GL24H (UNI EN 1194)  
COLLI: MELAMINICA (UNI EN 301)  
PREFORME: CHIODI CON Ø GAMBO > 4 mm Ø FORO = Ø GAMBO  
RONDELLE PER LEGNO: (EC5 1-1)

**NOTE :**  
- PREVEDERE ADDIZIONE ANTIRITIRO PER IL CALCESTRUZZO  
- RIPETI ANCHURE VERTICALI LUNGHI MIN 30 DIAMETRI  
- IN TUTTI I CASI DI ANCHURE VERTICALI  
- SORAPPOSIZIONE REE MINIMO 2 MACIE O 5cm  
- COPRIPERRO >= 3 cm PER STRUTTURE IN ELEVAZIONE  
- COPRIPERRO >= 4 cm PER FONDAZIONI/TRAVI E SOALTI

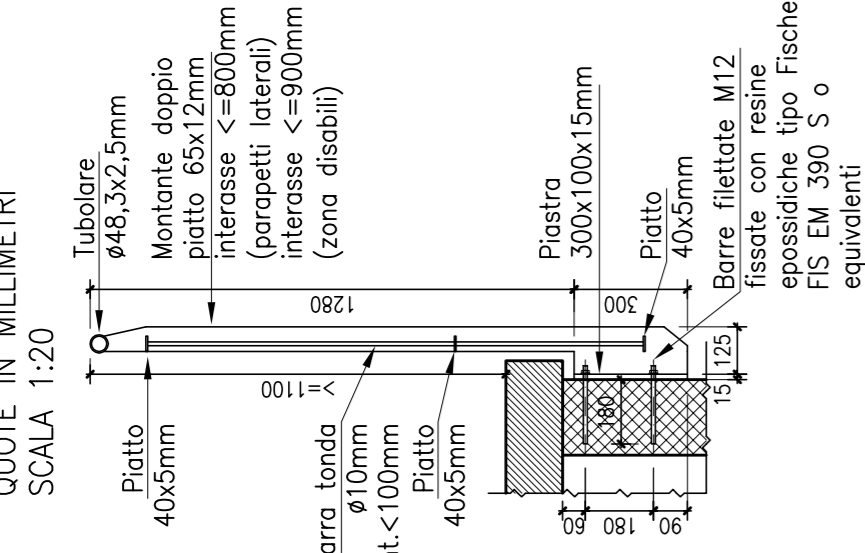
**DIAMETRO DI PIEGATURA BARRE :**  
- D = 4φ per <math>k \leq 12\text{ mm}</math>  
- D = 5φ per <math>\phi \geq 12\text{ mm}</math> e <math>k \leq 16\text{ mm}</math>  
- D = 6φ per <math>\phi \geq 16\text{ mm}</math> e <math>k \leq 25\text{ mm}</math>  
- D = 10φ per <math>\phi \geq 25\text{ mm}</math> e <math>k \leq 40\text{ mm}</math>  
D mondr.

**N.B. VERIFICARE TUTTE LE QUOTE IN CORSO D'OPERA CON LA D.L.**

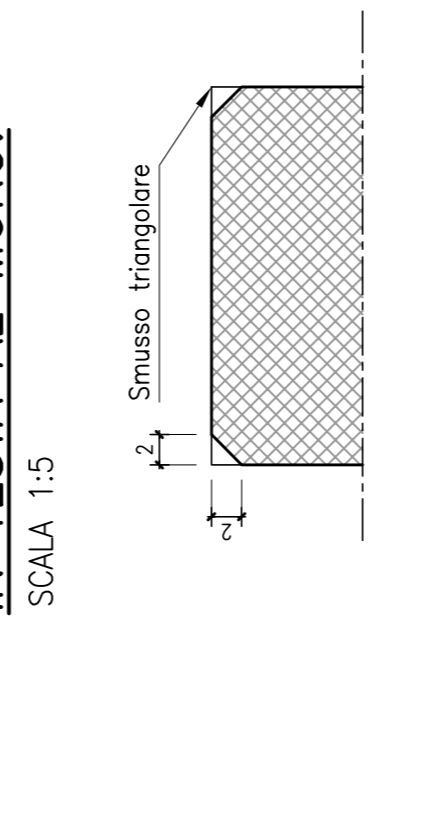
**CALCESTRUZZO PER GRADONI PREFABBRICATI:**

CONFORMITÀ ALLA UNI EN 206-1 E UNI 11104  
GETTI IN OPERA PER SOALTO A LASTRE NERATE IN C.A. C35/45 (R<sub>ck</sub>>45 N/mm<sup>2</sup>)  
CLASSE DI ESPOSIZIONE XC4 PER ELEMENTI IN C.A.  
DIAMETRO MAX INERTI 20 mm  
CLASSE DI CONTENUTO IN CLORURI CL. 0.20  
CLASSE DI CONSISTENZA S4 FLUIDA

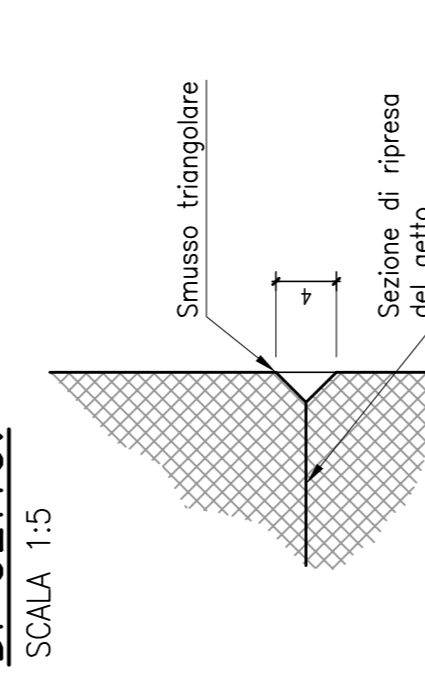
**TRIBUNE: TIPO PARAPETTO**  
QUOTE IN MILLIMETRI  
SCALA 1:20



**DETTAGLIO SPIGOLI IN TESTA AL MURO:**  
SCALA 1:5



**DETTAGLIO RIPRESE DI GETTO:**  
SCALA 1:5



**REGIONE AUTONOMA FRIULI VENEZIA GIULIA**  
COMUNE DI GONARS

Committente: **COMUNE DI GONARS**

Titolo progetto: **REALIZZAZIONE DELLA NUOVA PALESTRA COMPENSORIALE DI GONARS**

Tipo progetto: **PROGETTO ESECUTIVO**

Titolo elaborato: **CARPENTERIA STRUTTURE IN ELEVAZIONE: SEZIONI E PROSPETTI.**

All. n. **2.8.2**

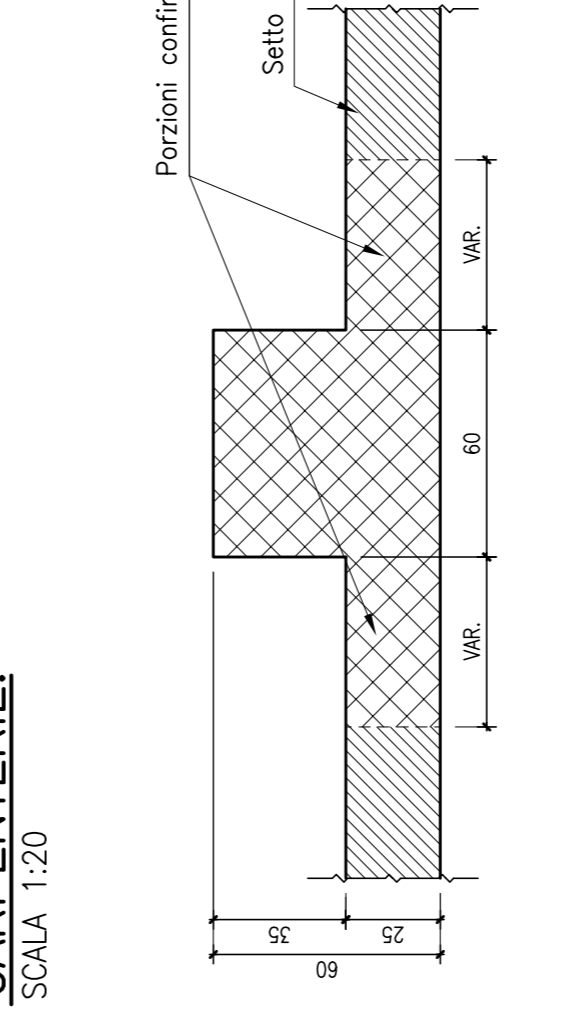
REVISIONI	DATA	OGGETTO	Redatto
1	10.10.2018	VARIANTE TRIBUNE	F.Lobato, S.Lacomella
0	23.07.2018	EMISSIONE	F.Lobato, S.Lacomella

Soggetto incaricato: **Tecnici responsabili della progettazione:**

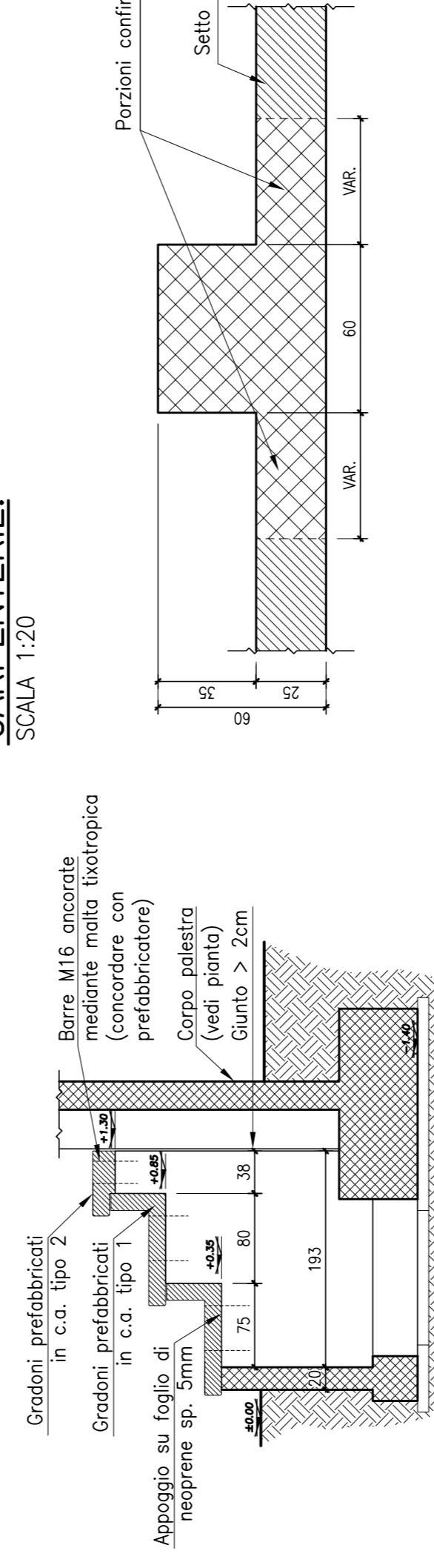
**INARCO**  
ING. GIULIO GENTILI  
(Progettista delle strutture)  
ING. GIANNI DE CECCO

VIA GOMESA N.3 - 33100 UDINE  
T. +39 0432 46898 - F. +39 0432 46800  
E. info@inarco.it www.inarco.it

**PILASTRI P1 E P2**  
**CARPENTERIE:**  
SCALA 1:20



**SETTI TRIBUNE: CARPENTERIE**  
SCALA 1:50



**TRIBUNE: PIANTA GRADONATE**  
SCALA 1:50

