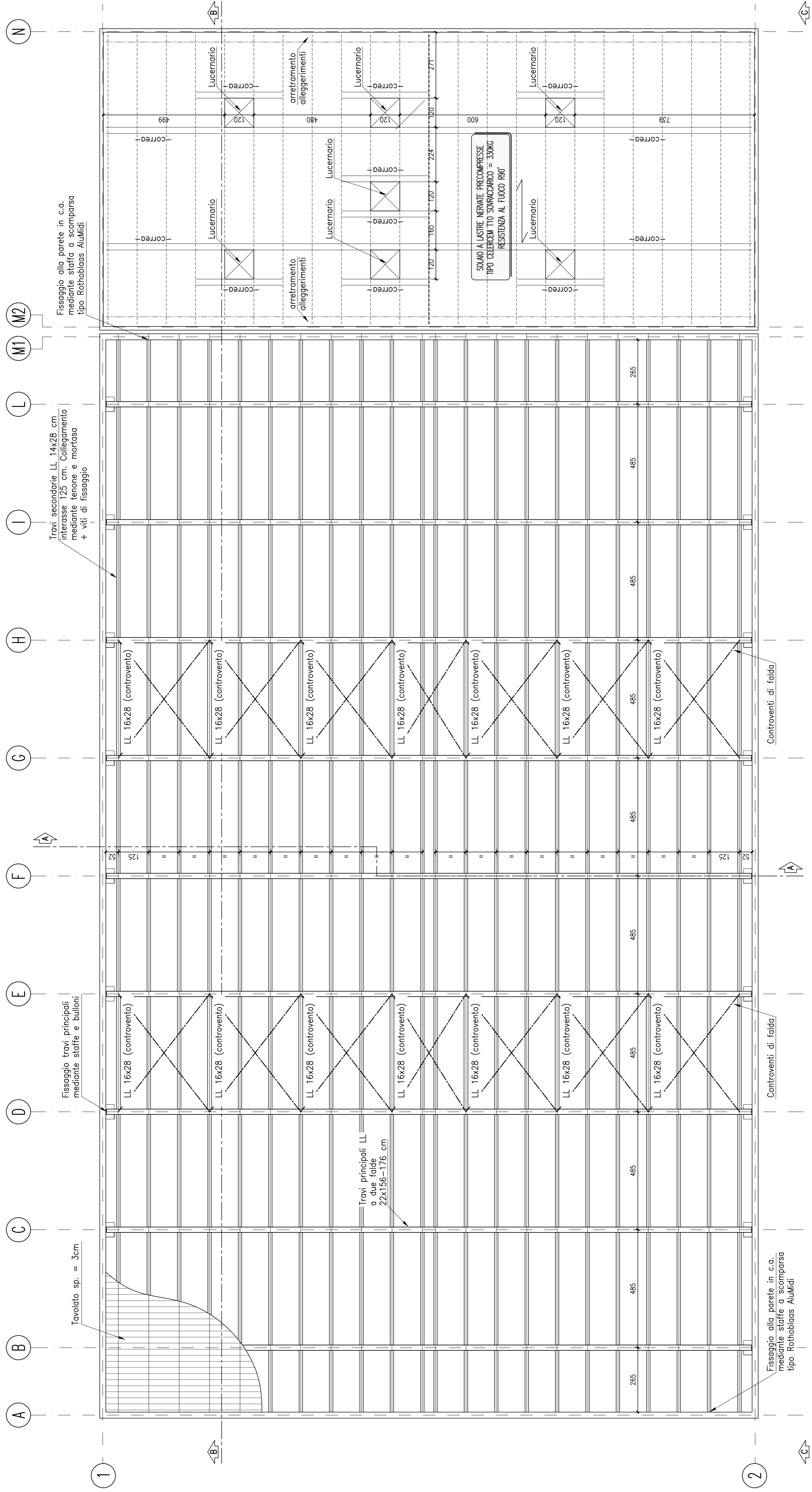


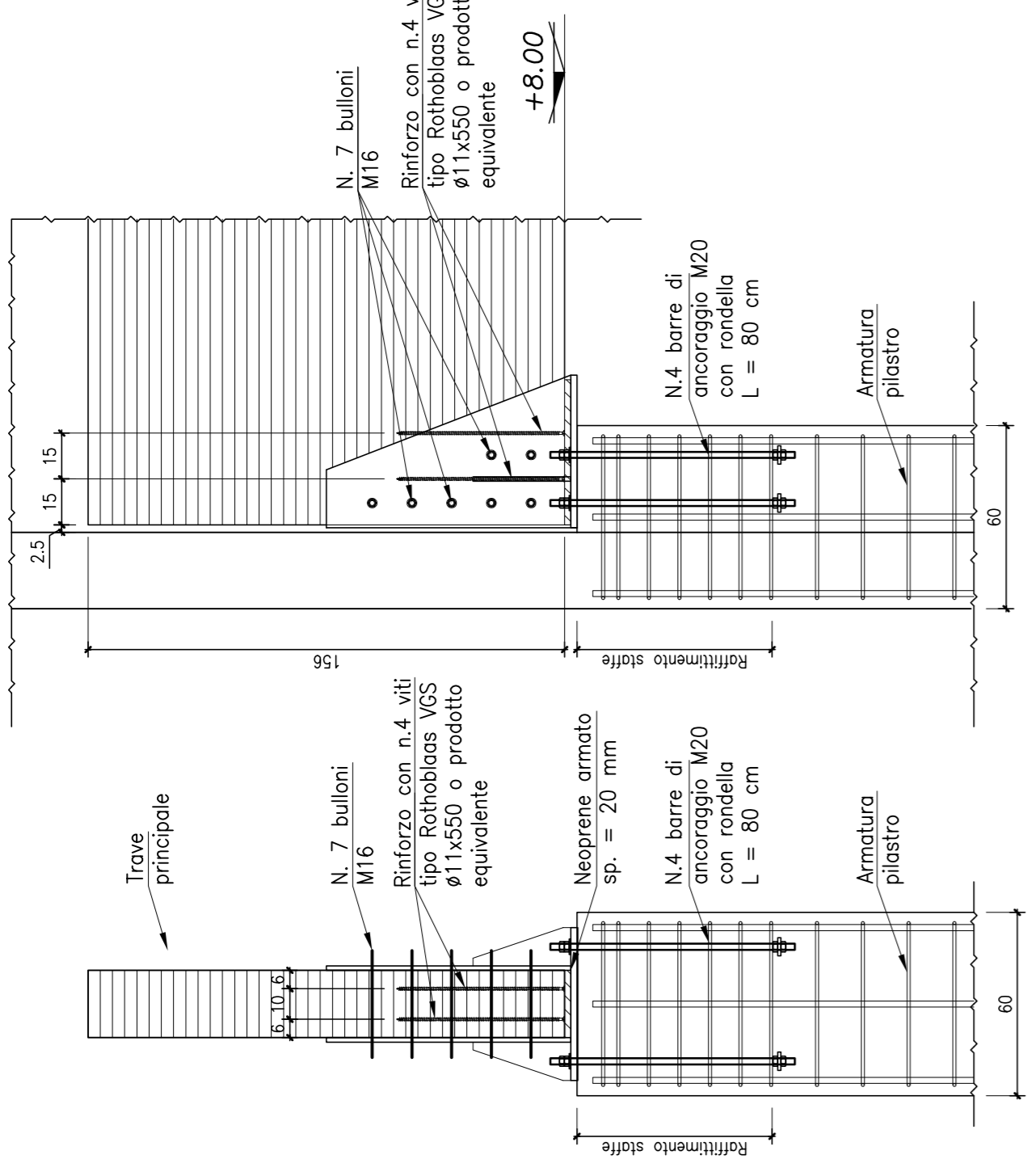
PIANTA COPERTURA

SCALA 1:100



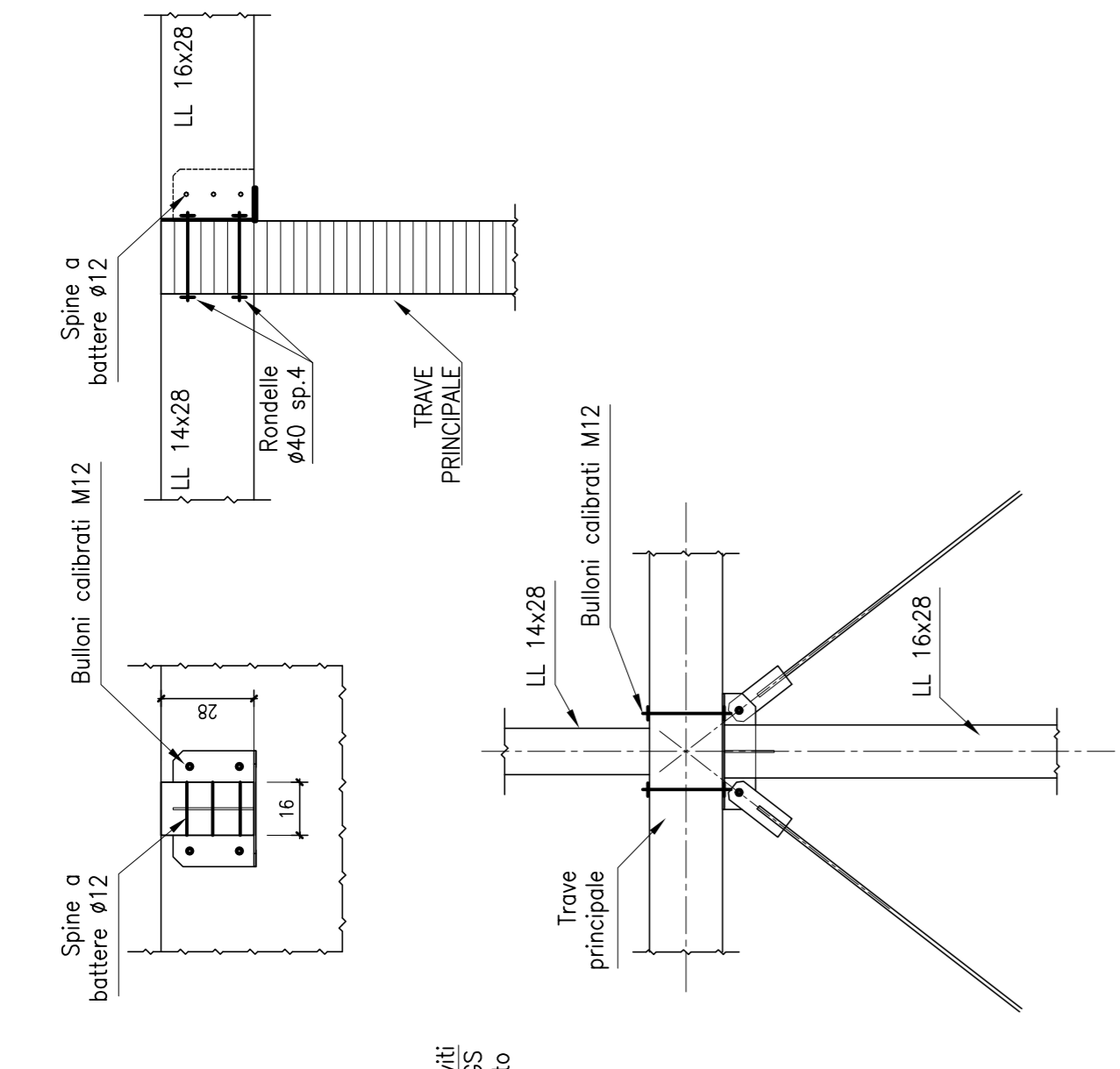
TIPICO COLLEGAMENTO TRAVI PRINCIPALI - SEZIONE E VISTA LATERALE:

SCALA 1:20



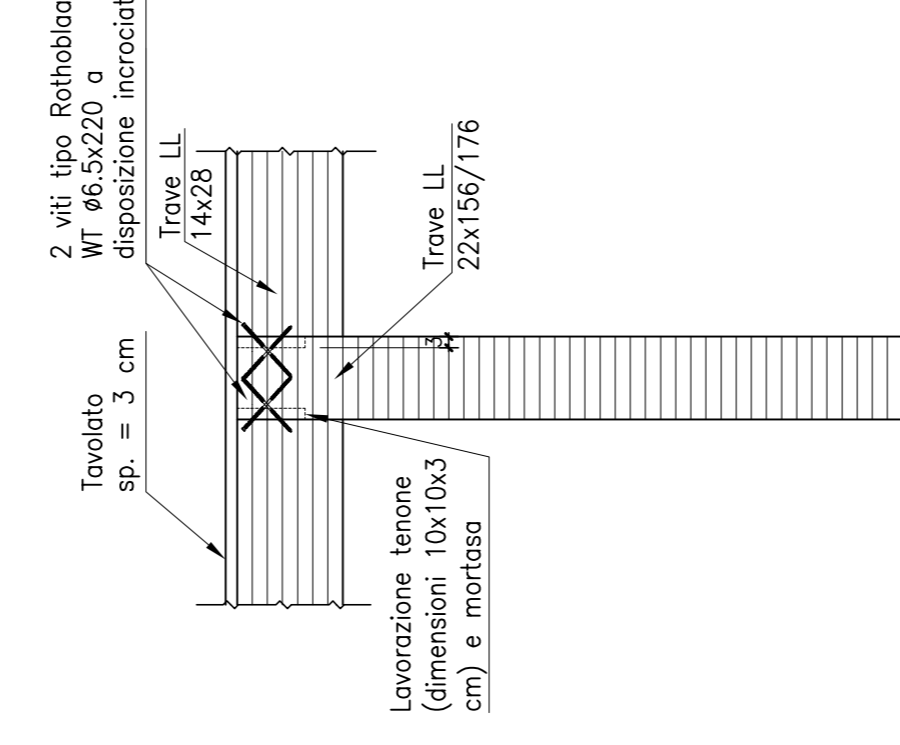
TIPICO COLLEGAMENTO TRAVI PRINCIPALI - SEZIONE E VISTA LATERALE:

SCALA 1:20



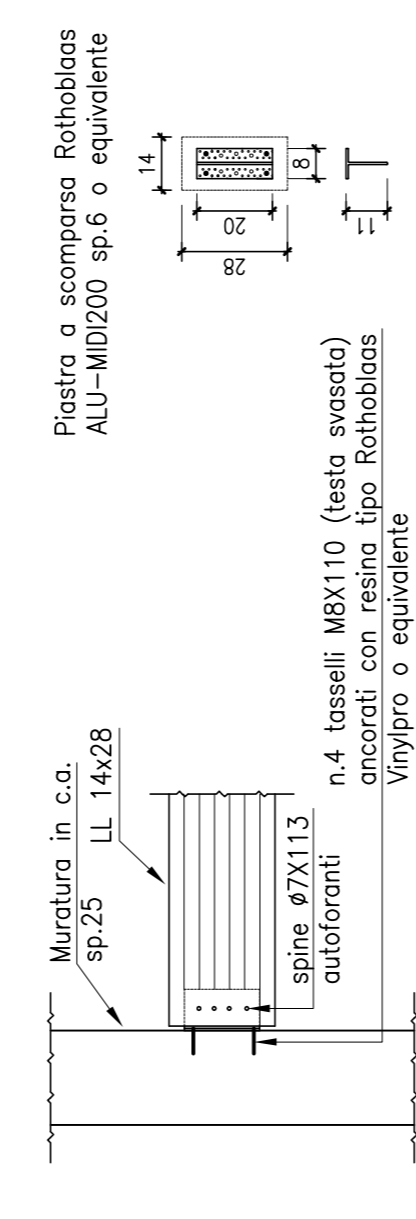
TIPICO COLLEGAMENTO TRAVE PRINCIPALE-SECONDARIA

SCALA 1:20



TIPICO COLLEGAMENTO TRAVE SECONDARIA-SETTO C.A.

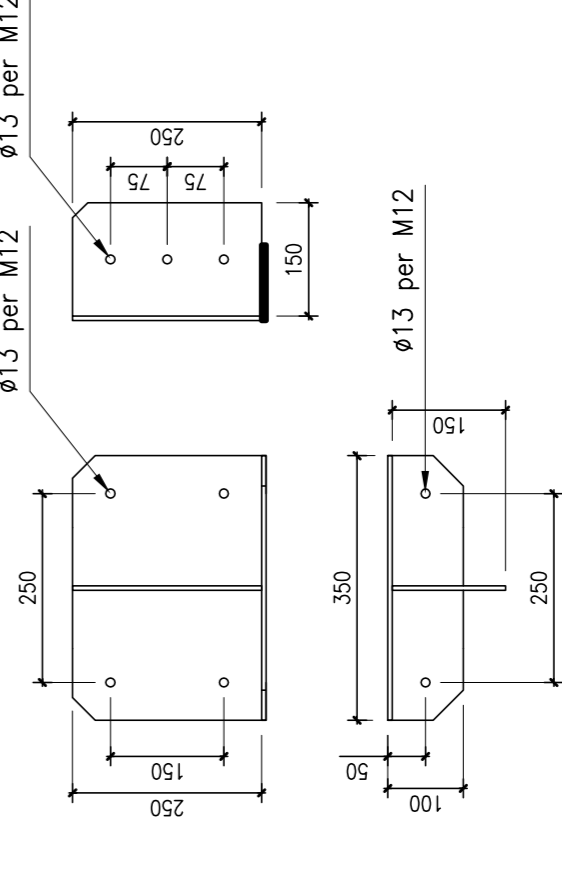
SCALA 1:20



PIASTRA DI FISSAGGIO CONTROVENTI (sp.6mm)

QUOTE IN MM

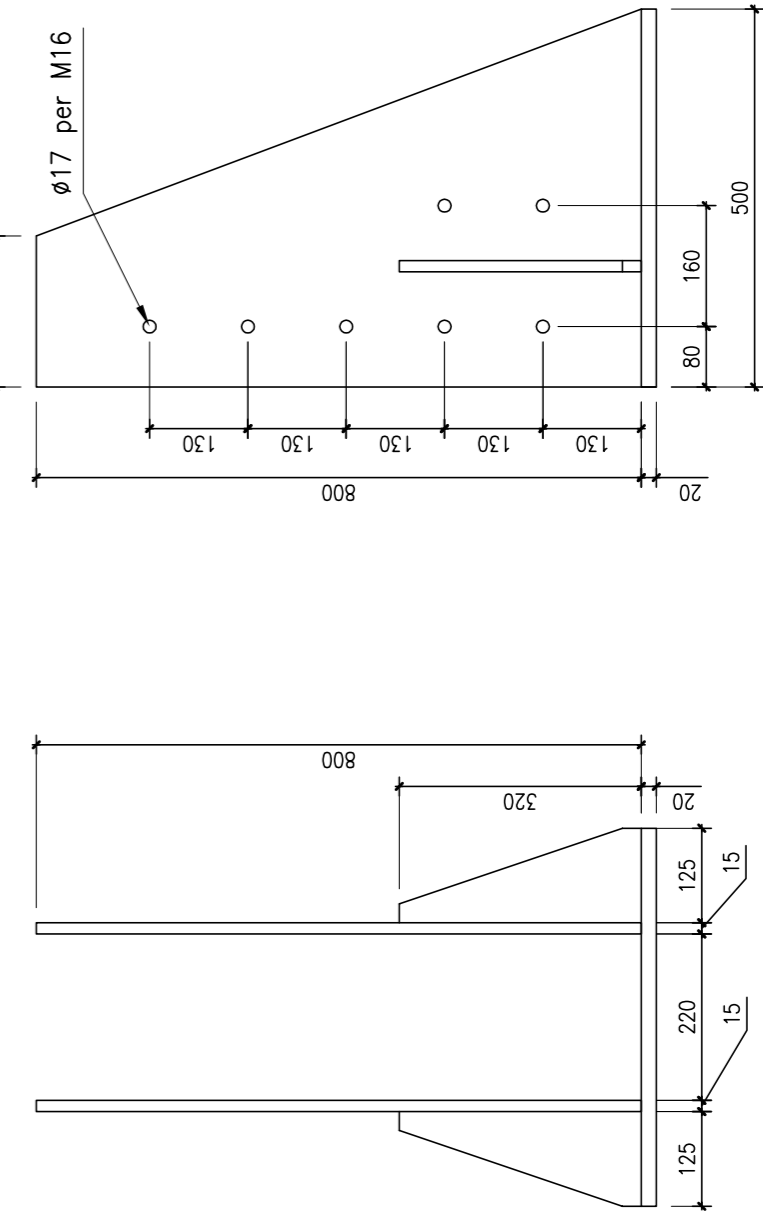
SCALA 1:10



SCARPA DI APPOGGIO TRAVI PRINCIPALI

QUOTE IN MM

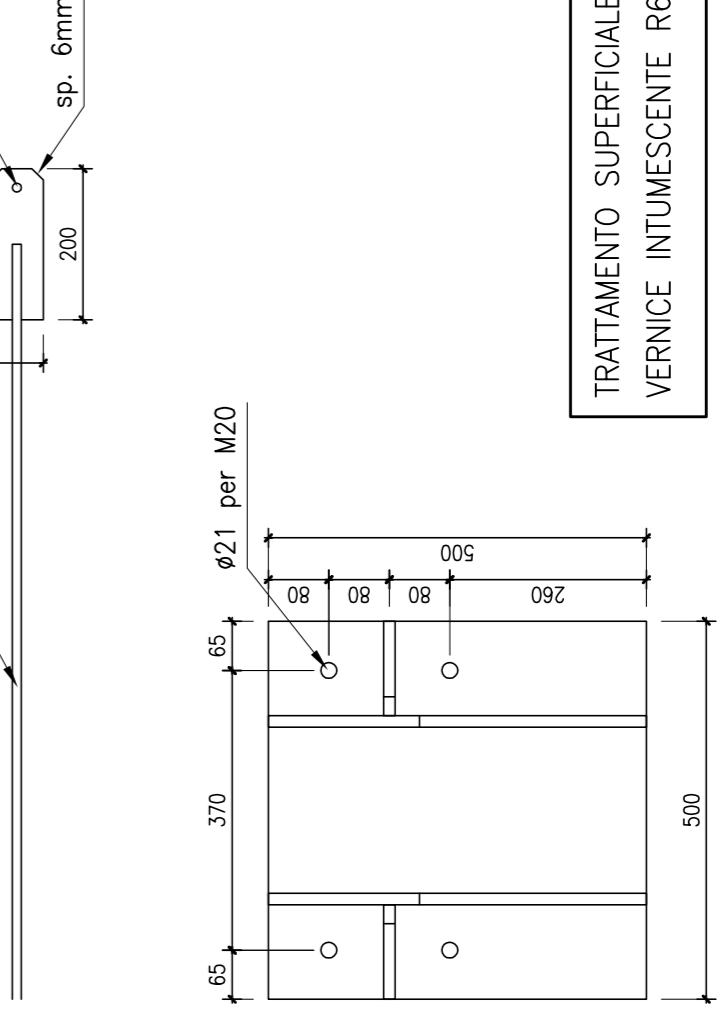
SCALA 1:10



DETTAGLIO TIRANTE

QUOTE IN MM

SCALA 1:10



PRESCRIZIONI SUI MATERIALI	
CALCESTRUZZO:	CONFORMITÀ ALIA UNI EN 206-1 E UNI 11104 FONDAZIONI, MURETTI E OPERE IN C.A. C28/35 (f _{cd} < 35 N/mm ²) MURAGLIE (spessore min. 10cm) C27/35 (f _{cd} < 35 N/mm ²) COPERTURE: C25/30 (f _{cd} < 30 N/mm ²) DAMIERO MAX INERTI 20, MAX 40% CLASSE DI CONTENUTO IN CLORURI CL 0.20 CLASSE DI CONSISTENZA SA FLUIDA
ACCIAIO PER C.A. BARRE E RETI ELS AD ADERENZA MIGLIORATA B400C	1.15 ≤ (f _y /f _{yk}) < 1.35 e (f _y /f _{ym})k ≤ 1.25
ACCIAIO PER CARPENTERIE METALLICHE:	PER PROFILI A SEZIONE APERTA: S 275 PER PROFILI A SEZIONE CAVA: S 275H BULLONI E BARRE FILETATE: ALFA RESISTENZA CL. 8.8 SALDAIURE: CLASSE 1, CORDONI D'ANGOLO a-guad-07.8ap/min
LEGGNO:	TRAVI PRINCIPALI: LAMELLARE GL28H (UNI EN 1194) TRAVI SECONDARIE: LAMELLARE GL24H (UNI EN 1194) COLLA: MELAMMICA (UNI EN 301) PREFORATURE: VITI RONDELLE PER LEGNO: EC5 (1-1) CHIODI CON Ø GAMBO > 4 mm e Ø FORO = Ø GAMBO
NOTE :	- PREVEDERE ADDITIVO ANTIRITIRO PER IL CALCESTRUZZO - RIPRESE ARMATURE VERTICALI LUNGH. MIN 50 DIAMETRI - NEI SETTI IN C.A. DISTANZIATORI 946/mq (MIN) - SOVRAPPOSIZIONE RETE MINIMO 2 MAGLE O 50ap - COPRIFERRO ≥ 3 cm PER STRUTTURE IN ELEVAZIONE - COPRIFERRO ≥ 4 cm PER FONDAZIONI, TRAVI E SOLAI
DIAMETRO DI PIEGATURA BARRE :	- D = 4d per d < 12 mm - D = 5d per d ≥ 12 mm e d < 16 mm - D = 6d per d ≥ 16 mm e d < 25 mm - D = 10d per d ≥ 25 mm e d < 40 mm

N.B. VERIFICARE TUTTE LE QUOTE IN CORSO D'OPERA CON LA D.L.

REGIONE AUTONOMA FRIULI VENEZIA GIULIA

COMUNE DI GONARS

Comittente: **COMUNE DI GONARS**

Titolo progetto: **REALIZZAZIONE DELLA NUOVA PALESTRA COMPENSORIALE DI GONARS**

Tipo progetto: **PROGETTO ESECUTIVO**

Titolo elaborato: **CARPENTERIA STRUTTURE DI COPERTURA: ORDITO E DETTAGLI**

Alil. n. **2.8.3**

Scalo: **VARIE**

Soggetto incaricato: **ING. GIULIO GENTILI**

Soggetto incaricato: **ING. GIANNI DE CECCO**

INGARCO
INZ. GIULIO GENTILI - 33100 UDINE
via G. S. 1 - 33100 UDINE
T. +39 0432 46998 - F. +39 0432 46980
E. info@ingarcolab.it www.studioarcolab.it

Tecnici responsabili della progettazione:

ING. GIULIO GENTILI

ING. GIANNI DE CECCO

REVISIONI	DATA	EMMISSIONE	Redatto
0	23.07.2018	OGGETTO	F. Lobato, Giacomoella

File: 5077E-CAPPA-01-00 Codice pratico: 8077 Data Progetto: UDINE, li 23.07.2018

Layout: COPERTURA