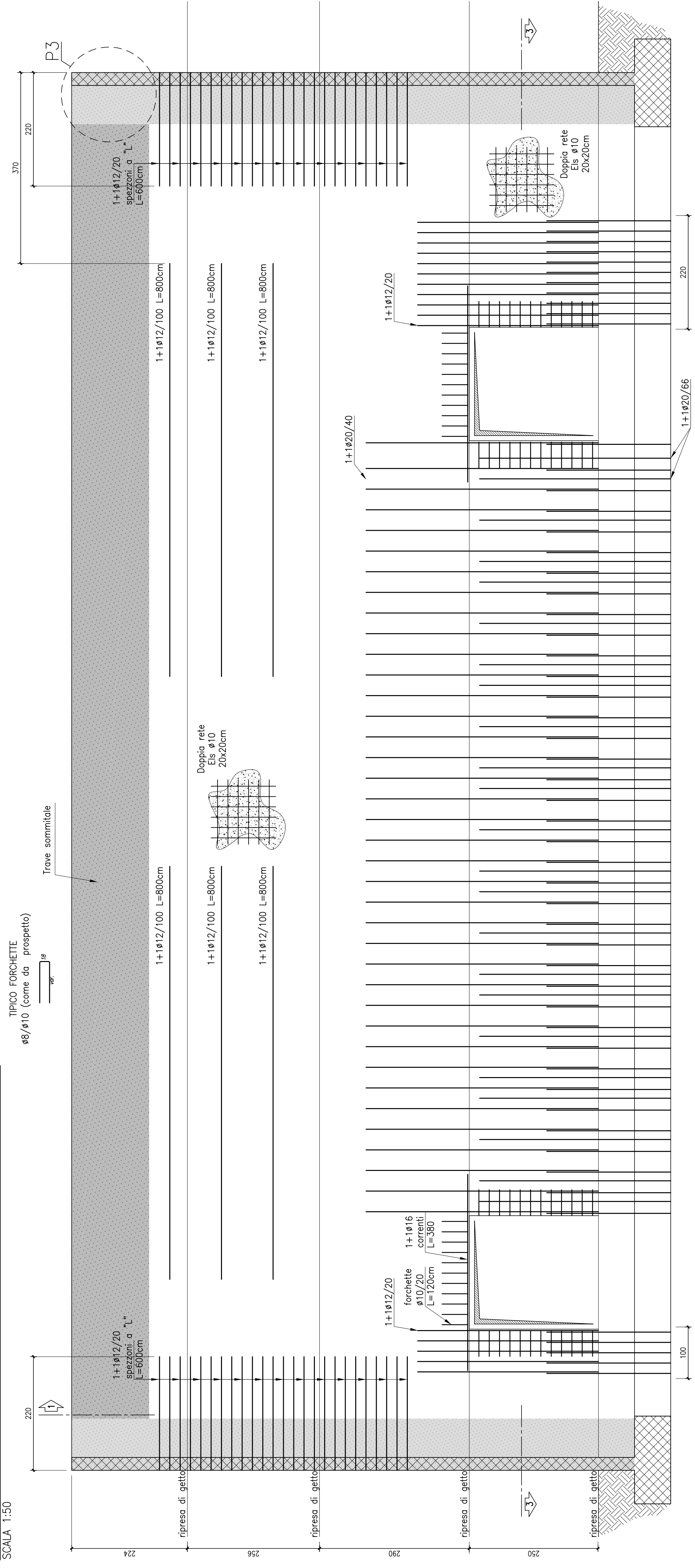
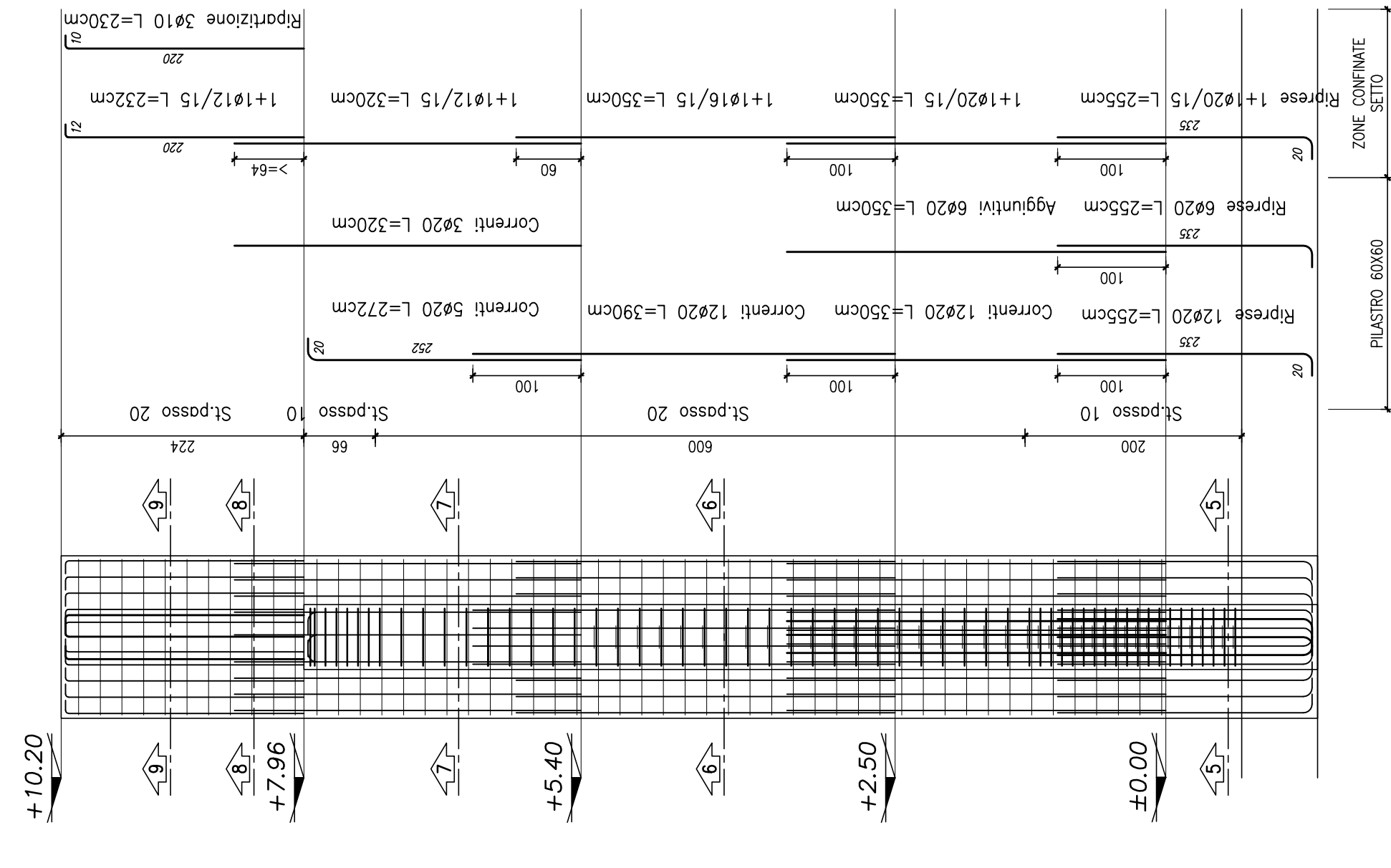


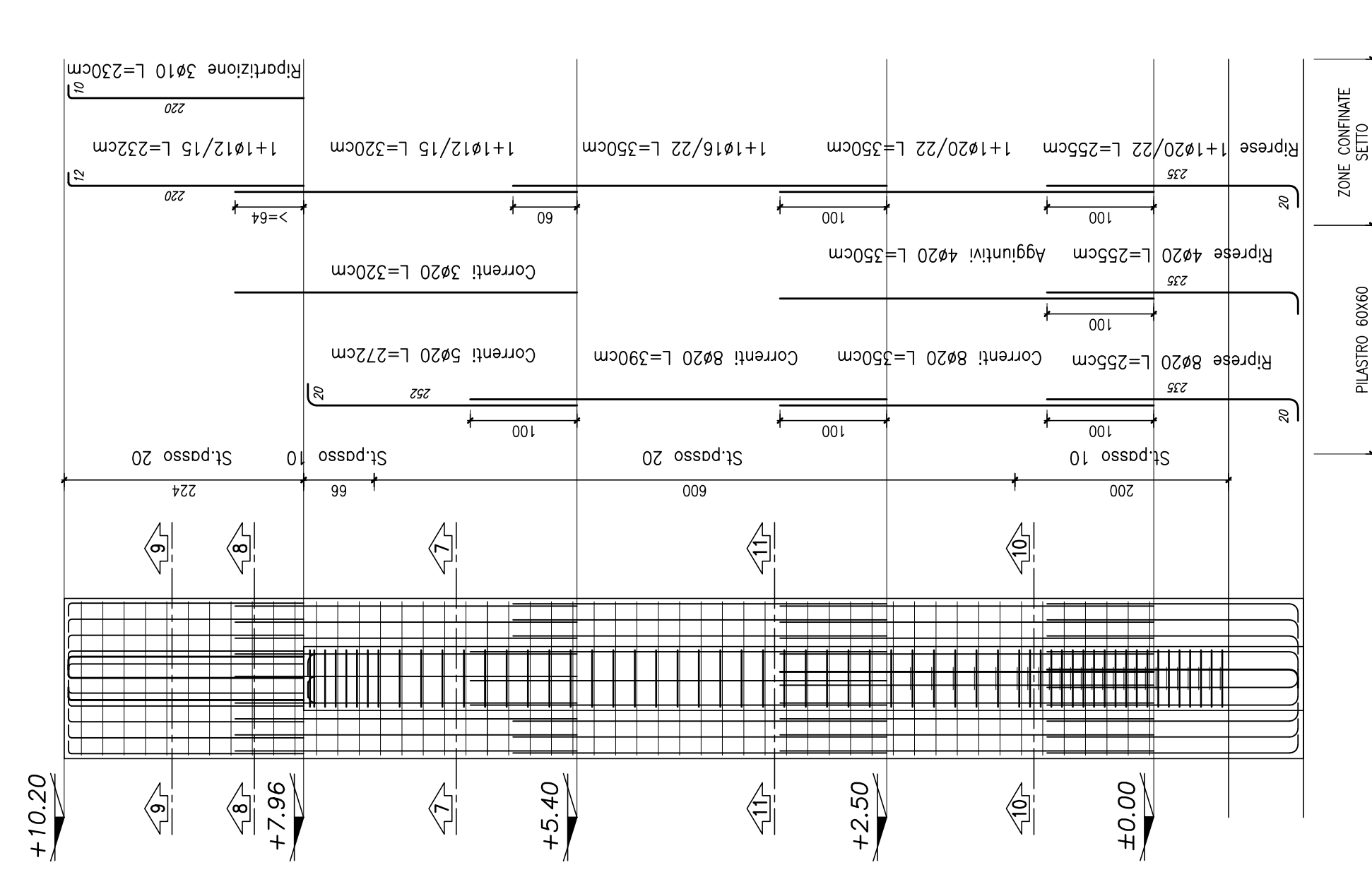
ARMATURE CORPO PALESTRA – PROSPETTO PARETE NORD
SCALA 1:50



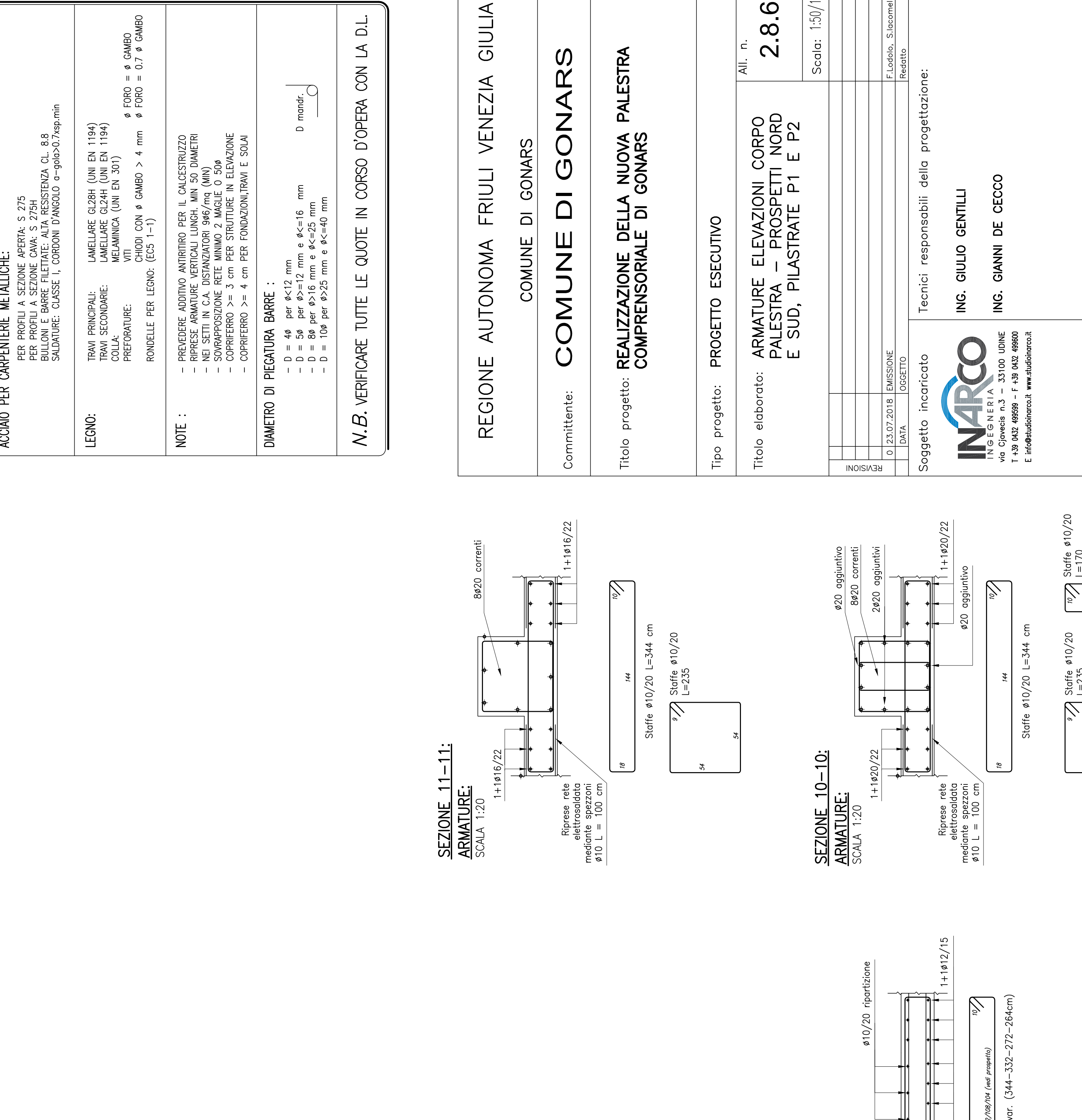
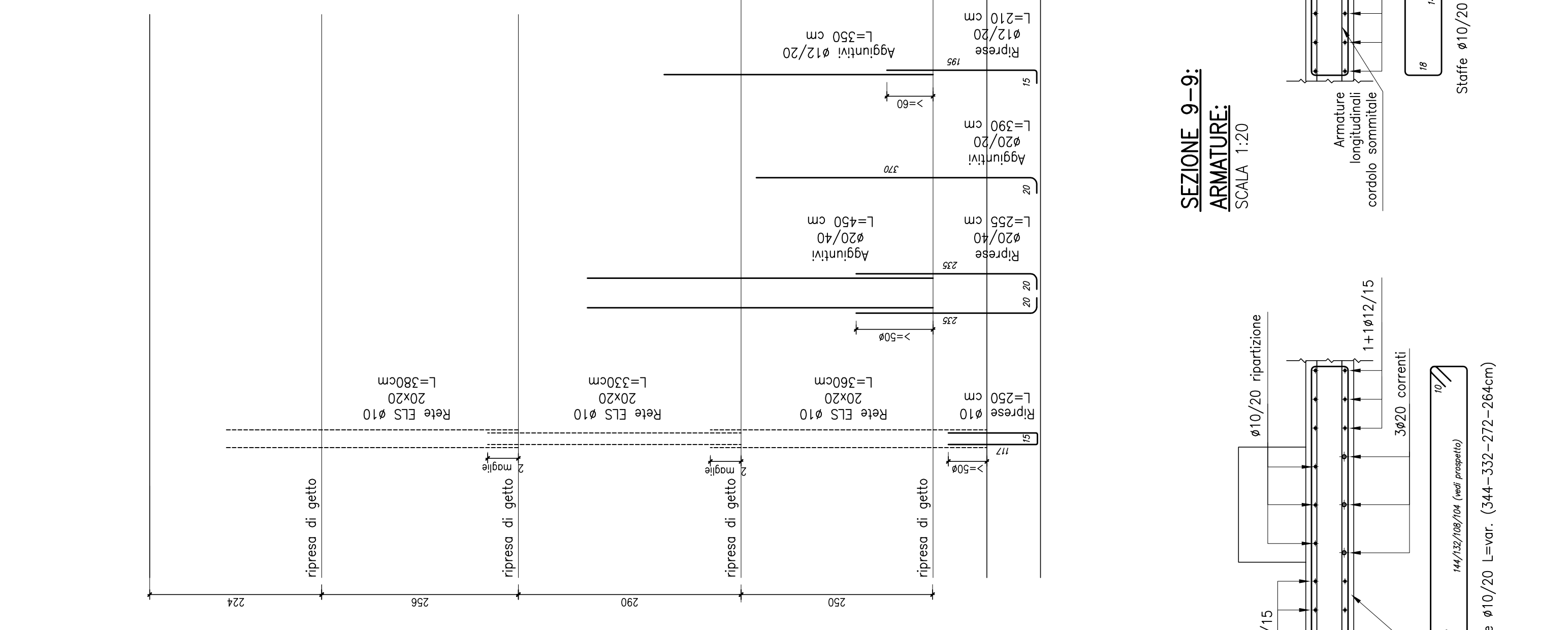
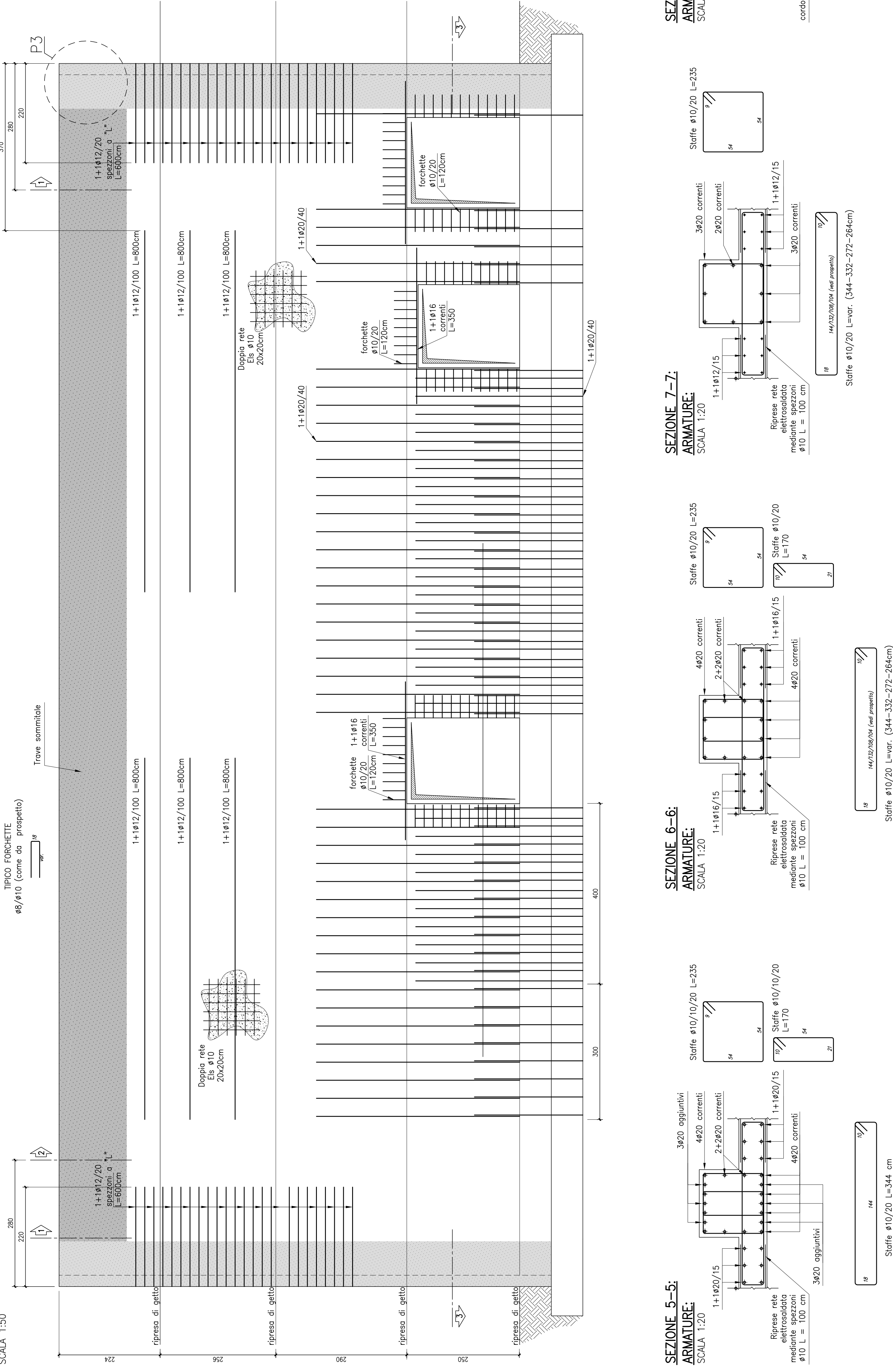
PILASTRO P.1:
SCALA 1:50



PILASTRO P.2:
SCALA 1:50



ARMATURE CORPO PALESTRA – PROSPETTO PARETE SUD
SCALA 1:50



PRESCRIZIONI SUI MATERIALI

CALCESTRUZZO: CONFORME ALLA EN 206-1 E UNI 11184
FONDAZIONE, MURTELLI E OPERE IN C.A. C28/32 (f_{ck}=32 N/mm²)
COLONNE, TRAVI, PARETI E OPERE IN C.A. C20/25 (f_{ck}=25 N/mm²)
CLASSE DI ESPOSIZIONE XC2 PER ELEMENTI IN C.A.
DAMERO MAX INERTI 20 mm
CLASSE DI CONSISTENZA SA TUBA
CLASSE DI CONSISTENZA SA TUBA

ACCIAIO PER CA, BARRE E RETI ELS E ARMATURE INCLINATE:
S 235 e (f_y)₂₃₅ e S 275 e (f_y)₂₇₅

ACCIAIO PER CARPENTIERE METALLICHE:
PER PROFILI A SEZIONE APERTA S 275
PER PROFILI A SEZIONE CHIUSA S 235
SALVARELLI, CASSE L. LORONDI D'ANGOLO e-epo-03,78x,mm

LENO:
TRAVI PRINCIPALI: LAMELLE GL28H (UNI EN 1194)
TRAVI SECONDARIE: LAMELLE GL24H (UNI EN 1194)
SOTTOPASTIGLIE: LAMELLE GL24H (UNI EN 301)
PREFABBRICATI: CHIODI CON Ø GAMBO > 4 mm e FODRO = 0,7 Ø GAMBO
RONDELLE PER LEGNO: (ECS 1-1)

NOTE:
- PROCEDERE ANZITANTO ALL'ARMATURA PER IL CONCRETO
- BARRE ARMATURE VERTICALI LANCIA MIN 50 DIAMETRI
- NE SETTI IN C.A. DISTANZIARE 90/90 (MIN)
- COPRIERRO >= 3 cm PER STRUTTURE IN ELEVAZIONE
- COPRIERRO >= 4 cm PER FONDAZIONI,TRAVI E SOLAI

DIAMETRO DI PEGATURA BARRE:
- Ø = 10 per Ø10
- Ø = 12 per Ø12
- Ø = 16 per Ø16
- Ø = 18 per Ø18
- Ø = 20 per Ø20
- Ø = 22 per Ø22
- Ø = 25 per Ø25
- Ø = 28 per Ø28
- Ø = 32 per Ø32
- Ø = 36 per Ø36
- Ø = 40 per Ø40
- Ø = 45 per Ø45
- Ø = 50 per Ø50
- Ø = 55 per Ø55
- Ø = 60 per Ø60
- Ø = 65 per Ø65
- Ø = 70 per Ø70
- Ø = 75 per Ø75
- Ø = 80 per Ø80
- Ø = 85 per Ø85
- Ø = 90 per Ø90
- Ø = 95 per Ø95
- Ø = 100 per Ø100
- Ø = 105 per Ø105
- Ø = 110 per Ø110
- Ø = 115 per Ø115
- Ø = 120 per Ø120
- Ø = 125 per Ø125
- Ø = 130 per Ø130
- Ø = 135 per Ø135
- Ø = 140 per Ø140
- Ø = 145 per Ø145
- Ø = 150 per Ø150
- Ø = 155 per Ø155
- Ø = 160 per Ø160
- Ø = 165 per Ø165
- Ø = 170 per Ø170
- Ø = 175 per Ø175
- Ø = 180 per Ø180
- Ø = 185 per Ø185
- Ø = 190 per Ø190
- Ø = 195 per Ø195
- Ø = 200 per Ø200
- Ø = 205 per Ø205
- Ø = 210 per Ø210
- Ø = 215 per Ø215
- Ø = 220 per Ø220
- Ø = 225 per Ø225
- Ø = 230 per Ø230
- Ø = 235 per Ø235
- Ø = 240 per Ø240
- Ø = 245 per Ø245
- Ø = 250 per Ø250
- Ø = 255 per Ø255
- Ø = 260 per Ø260
- Ø = 265 per Ø265
- Ø = 270 per Ø270
- Ø = 275 per Ø275
- Ø = 280 per Ø280
- Ø = 285 per Ø285
- Ø = 290 per Ø290
- Ø = 295 per Ø295
- Ø = 300 per Ø300
- Ø = 305 per Ø305
- Ø = 310 per Ø310
- Ø = 315 per Ø315
- Ø = 320 per Ø320
- Ø = 325 per Ø325
- Ø = 330 per Ø330
- Ø = 335 per Ø335
- Ø = 340 per Ø340
- Ø = 345 per Ø345
- Ø = 350 per Ø350
- Ø = 355 per Ø355
- Ø = 360 per Ø360
- Ø = 365 per Ø365
- Ø = 370 per Ø370
- Ø = 375 per Ø375
- Ø = 380 per Ø380
- Ø = 385 per Ø385
- Ø = 390 per Ø390
- Ø = 395 per Ø395
- Ø = 400 per Ø400
- Ø = 405 per Ø405
- Ø = 410 per Ø410
- Ø = 415 per Ø415
- Ø = 420 per Ø420
- Ø = 425 per Ø425
- Ø = 430 per Ø430
- Ø = 435 per Ø435
- Ø = 440 per Ø440
- Ø = 445 per Ø445
- Ø = 450 per Ø450
- Ø = 455 per Ø455
- Ø = 460 per Ø460
- Ø = 465 per Ø465
- Ø = 470 per Ø470
- Ø = 475 per Ø475
- Ø = 480 per Ø480
- Ø = 485 per Ø485
- Ø = 490 per Ø490
- Ø = 495 per Ø495
- Ø = 500 per Ø500
- Ø = 505 per Ø505
- Ø = 510 per Ø510
- Ø = 515 per Ø515
- Ø = 520 per Ø520
- Ø = 525 per Ø525
- Ø = 530 per Ø530
- Ø = 535 per Ø535
- Ø = 540 per Ø540
- Ø = 545 per Ø545
- Ø = 550 per Ø550
- Ø = 555 per Ø555
- Ø = 560 per Ø560
- Ø = 565 per Ø565
- Ø = 570 per Ø570
- Ø = 575 per Ø575
- Ø = 580 per Ø580
- Ø = 585 per Ø585
- Ø = 590 per Ø590
- Ø = 595 per Ø595
- Ø = 600 per Ø600
- Ø = 605 per Ø605
- Ø = 610 per Ø610
- Ø = 615 per Ø615
- Ø = 620 per Ø620
- Ø = 625 per Ø625
- Ø = 630 per Ø630
- Ø = 635 per Ø635
- Ø = 640 per Ø640
- Ø = 645 per Ø645
- Ø = 650 per Ø650
- Ø = 655 per Ø655
- Ø = 660 per Ø660
- Ø = 665 per Ø665
- Ø = 670 per Ø670
- Ø = 675 per Ø675
- Ø = 680 per Ø680
- Ø = 685 per Ø685
- Ø = 690 per Ø690
- Ø = 695 per Ø695
- Ø = 700 per Ø700
- Ø = 705 per Ø705
- Ø = 710 per Ø710
- Ø = 715 per Ø715
- Ø = 720 per Ø720
- Ø = 725 per Ø725
- Ø = 730 per Ø730
- Ø = 735 per Ø735
- Ø = 740 per Ø740
- Ø = 745 per Ø745
- Ø = 750 per Ø750
- Ø = 755 per Ø755
- Ø = 760 per Ø760
- Ø = 765 per Ø765
- Ø = 770 per Ø770
- Ø = 775 per Ø775
- Ø = 780 per Ø780
- Ø = 785 per Ø785
- Ø = 790 per Ø790
- Ø = 795 per Ø795
- Ø = 800 per Ø800
- Ø = 805 per Ø805
- Ø = 810 per Ø810
- Ø = 815 per Ø815
- Ø = 820 per Ø820
- Ø = 825 per Ø825
- Ø = 830 per Ø830
- Ø = 835 per Ø835
- Ø = 840 per Ø840
- Ø = 845 per Ø845
- Ø = 850 per Ø850
- Ø = 855 per Ø855
- Ø = 860 per Ø860
- Ø = 865 per Ø865
- Ø = 870 per Ø870
- Ø = 875 per Ø875
- Ø = 880 per Ø880
- Ø = 885 per Ø885
- Ø = 890 per Ø890
- Ø = 895 per Ø895
- Ø = 900 per Ø900
- Ø = 905 per Ø905
- Ø = 910 per Ø910
- Ø = 915 per Ø915
- Ø = 920 per Ø920
- Ø = 925 per Ø925
- Ø = 930 per Ø930
- Ø = 935 per Ø935
- Ø = 940 per Ø940
- Ø = 945 per Ø945
- Ø = 950 per Ø950
- Ø = 955 per Ø955
- Ø = 960 per Ø960
- Ø = 965 per Ø965
- Ø = 970 per Ø970
- Ø = 975 per Ø975
- Ø = 980 per Ø980
- Ø = 985 per Ø985
- Ø = 990 per Ø990
- Ø = 995 per Ø995
- Ø = 1000 per Ø1000

REGIONE AUTONOMA FRIULI VENEZIA GIULIA
COMUNE DI GONARS

Commitente: **COMUNE DI GONARS**

Titolo progetto: **REALIZZAZIONE DELLA NUOVA PALESTRA COMPENSORIALE DI GONARS**

Tipo progetto: **PROGETTO ESECUTIVO**

Aut. n. **2.8.6**

Titolo elaborato: **ARMATURE ELEVAZIONI CORPO PALESTRA – PROSPETTI NORD E SUD, PILASTRE P1 E P2**

Scalari: 1:50/1:20

REVISIONI

DATA: 03/07/2018
LAVORO: S. Scopetta
PROGETTO

Soggetto incaricato:
Tecnicamente responsabili della progettazione:
ING. GIULIO GENTILI
ING. GIANNI DE CECCO

INARCO
INGEGNERIA
P.le Venezia, 10
I-33050 MONFALCONE (TV)
Tel. 0422 99999 - Fax 0422 99990
E-mail: info@inarco.it

File: S07E-CAPA-01-00
Codice pratico: 9077
Lunedì, 11/23/07/2018