



COMUNE DI GONARS COMUN DI GONÂRS

LA FAUNA DEL PARCO LA FAUNE DAL PARC FAUNA OF THE PARK



Fiume Corno

PARCO INTERCOMUNALE
Gonars Porpetto San Giorgio di Nogaro

4

Uccelli

Gli uccelli sono presenti in numerose specie stanziali, migratorie ed accidentali. La *Lista rossa degli animali d'Italia* e la *Direttiva Uccelli* (79/409/CEE) ne segnalano circa 90 come specie in pericolo o vulnerabili. Le specie stanziali sono quelle presenti tutto l'anno. Ci sono il piccolo tuffetto (*Tachybaptus ruficollis*), il germano reale (*Anas platyrhynchos*), la gallinella d'acqua (*Gallinula chloropus*). Nelle zone boscate vivono diverse specie di Passeriformi: il merlo (*Turdus merula*), la ghiandaia (*Garrulus glandarius*), la gazza (*Pica pica*), la cornacchia grigia (*Corvus corone cornix*). Il pendolino (*Remiz pendulinus*) costruisce il suo particolarissimo nido a forma di fiaschetta, fissato a un sottile ramo



Gallinula chloropus

scirpaceus), l'usignolo (*Luscinia megarhynchos*), il rigogolo (*Oriolus oriolus*) dalla appariscente livrea gialla e nera e la capinera (*Sylvia atricapilla*). Di grande pregio naturalistico è l'albanella minore (*Circus pygargus*), che è diventata anche il simbolo di questo Parco. I maschi, più piccoli delle femmine, sono di colore grigio con il ventre bianco e la punta delle ali nera; le femmine invece hanno un piumaggio marrone rossiccio con il groppone bianco. Tra i migratori sono presenti inoltre l'alzavola (*Anas crecca*), il piro piro boschereccio (*Tringa glareola*) e molti Passeriformi, come lo staccino (*Saxicola rubetra*), il merlo dal collare (*Turdus torquatus*), il tordo bottaccio (*Turdus philomelus*), il beccafico (*Sylvia borin*). I migratori non sono soltanto estivi: d'inverno altre specie, provenienti da nord, si fermano in queste zone per svernare. Tra queste, lo scricciolo (*Troglodytes troglodytes*), il pettirosso (*Erithacus rubecula*), il regolo (*Regulus regulus*) che è il più piccolo uccello europeo, l'albanella reale (*Circus cyneus*).



Saxicola rubetra

di salice pendente sull'acqua. Sono presenti tutto l'anno anche il picchio verde (*Picus viridis*) e il picchio rosso maggiore (*Dendrocopos major*); sono facilmente riconoscibili per il loro tipico volo ondulato, dovuto all'alternanza di colpi d'ala rapidi e forti e brevi planate. Gli aironi si riconoscono da lontano per le lunghe zampe; i più numerosi sono l'airone cenerino (*Ardea cinerea*), l'airone bianco maggiore (*Casmerodius albus*) e la garzetta (*Egretta garzetta*). Tra i rapaci diurni ci sono lo sparviere (*Accipiter nisus*), il gheppio (*Falco tinninculus*), la poiana (*Buteo buteo*); tra i rapaci notturni, la civetta (*Athene noctua*) e il gufo comune (*Asio otus*).

Le specie estive nidificanti comprendono quegli uccelli migratori che, dopo aver svernato in Africa, ritornano in primavera per nidificare.

Tra questi, ci sono la cannaiola (*Acrocephalus*

Mammiferi

Tra i piccoli mammiferi ci sono molti roditori, come il topo campagnolo (*Apodemus agrarius*), il ratto d'acqua (*Arvicola terrestris*) e il topolino delle risaie (*Micromys minutus*), il più piccolo roditore europeo. Importante è la presenza di alcuni Mustelidi, come la faina (*Martes foina*), la donnola (*Mustela nivalis*) e la puzzola (*Mustela putorius*), segnalata come specie in pericolo di estinzione. Anche lo scoiattolo selvatico (*Sciurus vulgaris*) è specie protetta. Tra i mammiferi di media taglia c'è la volpe (*Vulpes vulpes*), dall'inconfondibile mantello rosso fulvo. Alla sera o alla mattina presto nei prati si possono vedere caprioli (*Capreolus capreolus*) e lepri (*Lepus europaeus*). Più difficile è vedere altri mammiferi che hanno per lo più abitudini notturne, come il riccio (*Erinaceus italicus*).



Tachybaptus ruficollis

Uciei

A son presints uciei di tantis speciis, sedi stanzials, sedi migradoris, sedi accidentals. La *Liste rosse dai animâi de Italie* e la *Diretve Uciei* (79/409/CEE) a 'ndi segnalin sù par jù 90 tant che speciis in pericol o vulnerabilis.

Lis speciis stanzials a son chês che a son presintis dut l'an. O vin il piçul frisul (*Tachybaptus ruficollis*), il mazorin (*Anas platyrhynchos*), il re di gjarigule (*Gallinula chloropus*). Intai tocs di bosc a vivin cetantis speciis di Passeriformis: il mierli (*Turdus merula*), la badascule (*Garrulus glandarius*), la gjaie (*Pica pica*), la çore (*Corvus corone cornix*). La mulinarie (*Remiz pendulinus*) e fâs sù il so nît, a forme di piçul fiasc, picjât intes ramascjis di salgâr che a pendolin su la aghe. A son presintis dut l'an ancje il pic vert (*Picus viridis*) e il pic de corone (*Dendrocopos major*); si ju cognòs facilmentri par vie dal lôr svol ondulât, fat di colps di ale svelts e fuarts alternâts cun planadis curtis. I aironis si ju cognòs di lontan par vie des talpis lungjis; chei plui numerôs a son lis sgarzis (*Ardea cinerea*), l'airon blanc (*Casmerodius albus*) e il sgarzet blanc (*Egretta garzetta*). Intai rapaçs diurnis, a son il sparvâl (*Accipiter nisus*), il balarin (*Falco tinninculus*), la poiane (*Buteo buteo*); intai rapaçs noturnis, la civuite (*Athene noctua*) e il çus (*Asio otus*).

Lis speciis migradoris estivis a cjapin dentri chei uciei che a puartin fûr l'invier in Afriche e a tornin dongje in primevere par fâ il nît. Di chescj, o vin il moratolon (*Acrocephalus scirpaceus*), il rusignûl (*Luscinia megarhynchos*), il luri (*Oriolus oriolus*) cu la sô sflandorose livree zale e nere e il cjâf neri (*Sylvia atricapilla*). La poianele (*Circus pygargus*), che e je ancje il simbul dal Parc, e à un grant valôr

naturalistic. I masclis, plui piçui des feminis, a son grîs cu la panze blancje e la ponte des alis nere; lis feminis invezit a àn lis plumis di un maron che al tire tal ros cu la grope blancje. Intai migradôrs a son presints ancje la cercegne (*Anas crecca*), il pivuic piçul (*Tringa glareola*) e cetancj Passeriformis, tant che il porçarut (*Saxicola rubetra*), il mierli de golaine (*Turdus torquatus*), il dordel (*Turdus philomelus*), la moratule (*Sylvia borin*). I migradôrs no son dome estîfs: vie pal invier altris speciis, che a rivin di nord, si fermin achì a spietâ la primevere. Di chestis, a son la favite (*Troglodytes troglodytes*), il scriç (*Erithacus rubecula*), il papemoscjin (*Regulus regulus*) che al è il plui piçul uciel european, la poiane grise (*Circus cyneus*).

Mamifars

Intai piçui mamifars a son un grum di roseadôrs, tant che la surîs di campagne (*Apodemus agrarius*), la pantiane di aghe (*Arvicola terrestris*) e la suriute *Micromys minutus*, il plui piçul roseadôr european. E je une vore impuartante la presince di cierts Mustelids, tant che la faine (*Martes foina*), la bilite (*Mustela nivalis*) e il pudîs (*Mustela putorius*), segnalât tant che specie in pericol



Lepus europaeus

di estinzion. Ancje il sghirat (*Sciurus vulgaris*) al è une specie protete. Intai mamifars di taie medie o vin la bolp (*Vulpes vulpes*), cul so

inconfondibil mantiel ros formentin. Di sere e di matine a buinore tai prâts si puedin viodi cjavrûi (*Capreolus capreolus*) e gneurs (*Lepus europaeus*). Altris mamifars, come il riç (*Erinaceus italicus*), al è plui difìcil viodiju, parcè che a vegnin fûr soredut di gnot.

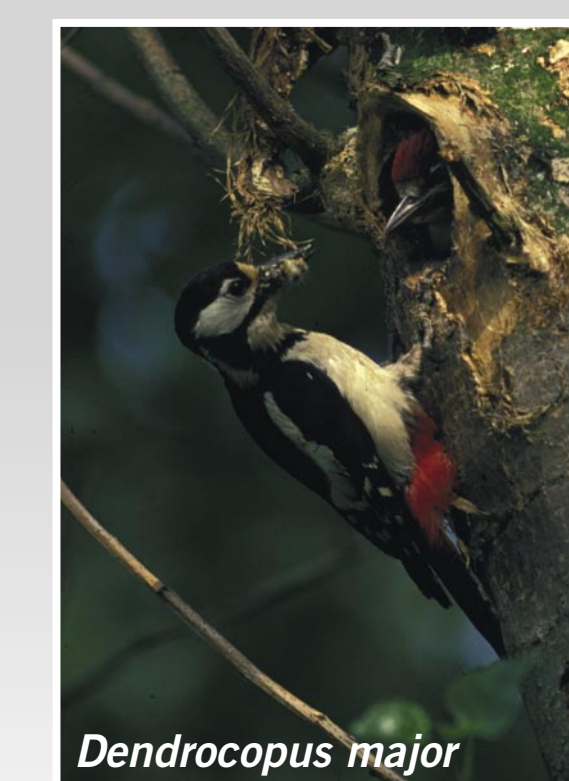
Birds

The Park supports a large bird community of permanent residents, temporary residents and transients. The *Red List of Italian Animals* and the European *Birds Directive* (79/409/CEE) record 90 different species occurring in the Park as being endangered or vulnerable. Permanent residents are non-migrating birds who are present all year round. They include the Little Grebe (*Tachybaptus ruficollis*), the Mallard (*Anas platyrhynchos*) and



Falco tinninculus

the Common Moorhen (*Gallinula chloropus*). Wooded areas are inhabited by several species of Passerines: the Blackbird (*Turdus merula*), the Jay (*Garrulus glandarius*), the Magpie (*Pica pica*) and the Hooded Crow (*Corvus corone cornix*). The Penduline Tit (*Remiz pendulinus*) builds extraordinary flask-shaped nests, which dangle above the water from the overhanging branches of a willow tree. Other permanent residents are the Green Woodpecker (*Picus viridis*) and the Great Spotted Woodpecker (*Dendrocopos major*); they are easily



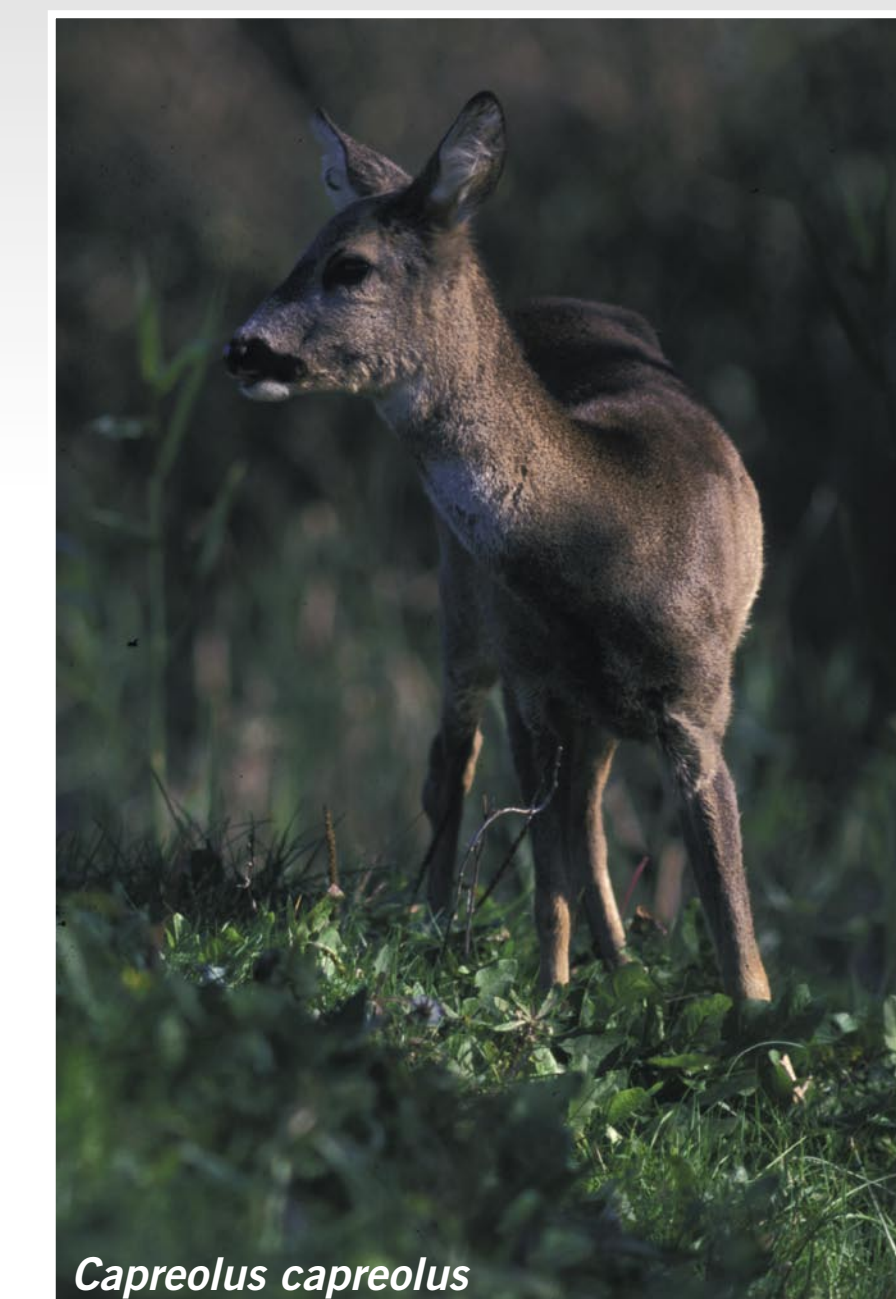
Dendrocopos major

identified because of their typically undulating flight, alternating fast wing movements and deep, quick dives. Long-legged herons can be easily spotted from a distance; the dominant species are the Grey Heron (*Ardea cinerea*), the Great Egret (*Casmerodius albus*) and the Little Egret (*Egretta garzetta*). Birds of prey feature the Sparrow Hawk (*Accipiter nisus*), the Common Kestrel (*Falco tinninculus*) and the Common Buzzard (*Buteo buteo*); nocturnal birds of prey number the Little Owl (*Athene noctua*) and the Long-eared Owl (*Asio otus*). Summer residents are migrating birds who winter in Africa and return to this latitude to nest. They comprise the Reed Warbler (*Acrocephalus scirpaceus*), the Nightingale (*Luscinia*

meigarhynchos), the Golden Oriole (*Oriolus oriolus*) with its garish yellow-and-black plumage, and the Blackcap (*Sylvia atricapilla*). The most valuable from a naturalistic point of view is the Montagu's Harrier (*Circus pygargus*), chosen as the symbol of the Park. Males, smaller than females, are grey with white underparts and black wing tips; females have a reddish-brown plumage with a white rump. Other migratory birds occurring in the Park are the Teal (*Anas crecca*), the Wood Sandpiper (*Tringa glareola*) and many Passerines such as the Whinchat (*Saxicola rubetra*), the Ring Ouzel (*Turdus torquatus*), the Song Thrush (*Turdus philomelus*) and the Garden Warbler (*Sylvia borin*). Winter residents are migratory birds who come south to winter in this area. They include the Wren (*Troglodytes troglodytes*), the Robin (*Erithacus rubecula*), the Goldcrest (*Regulus regulus*), the smallest European bird, and the Hen Harrier (*Circus cyneus*).

Mammals

Small mammals residing in the Park include several species of rodents, such as the Striped Field Mouse (*Apodemus agrarius*), the Water Vole (*Arvicola terrestris*) and the smallest European rodent, the Harvest Mouse (*Micromys minutus*). There is an important presence of Mustelids such as the Stone Marten (*Martes foina*), the Weasel (*Mustela nivalis*) and the Polecat (*Mustela putorius*), now considered to be in danger of extinction. Another protected species is the Red Squirrel (*Sciurus vulgaris*). Larger mammals comprise the Fox (*Vulpes vulpes*) with its characteristic red coat, the Roedeer (*Capreolus capreolus*) and the Hare (*Lepus europaeus*), which can be observed moving across fields in the evenings and early mornings. Other mammals such as the Hedgehog (*Erinaceus italicus*), who have mostly nocturnal habits, are more difficult to see.



Capreolus capreolus



Circus pygargus